

REF: \A-MODELL\A40P3.DWG 2008-08-14 16:10 \P-KOMPLEMENT\P_RITNING.DWG 2008-02-25 11:19

LAGER LAGER ENLIGT SB11

| | | | |
|---------|--------------------------------|--------|------|
| E | JUST. ENL. TIDIGARE PM FÖR 150 | 080815 | MED |
| D | ENL. PM A16 | 080625 | MED |
| C | ENL. PM A11 | 080528 | MED |
| B | ENL. PM A10 | 080513 | MED |
| A | BYGGHANDLING | 080314 | MED |
| REVJANT | REVIDERINGEN AVSER | DATUM | SIGN |

BYGGHANDLING

Älvstranden Bildningscentrum

LLP BERG

LLP Arkitektkontor
Fiskargatan 9
116 20 Stockholm

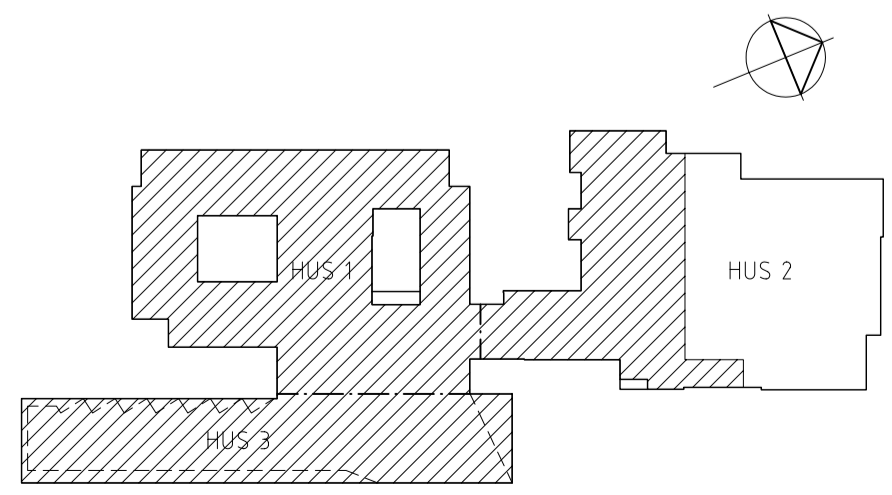
Berg Arkitektkontor AB
Box 150 95
104 65 Stockholm

| | | |
|---|------------------------|-------------------|
| A | LLP ARKITEKTKONTOR | TEL 08-644 78 95 |
| A | BERG ARKITEKTKONTOR AB | TEL 08-555 780 00 |
| K | WSP BYGGPROJEKTERING | TEL 054-13 20 00 |
| V | IMEK VVS | TEL 08-796 21 00 |
| E | EKG | TEL 054-22 33 30 |

| | | |
|-------------------------|----------------------------|------------------------------|
| UPPDRAG NR HAGF 0028 | RITADKONSTR AV MED | HANDLAGGARE Larsson,Palme |
| DATUM 2008-03-14 | ANSVARIG Janne Mattsson | |

HAGFORS
PLAN 3, ÖVRE PLAN

| | | |
|---------------------|----------------------------|----------|
| SKALA 1:250 (A1) | RITNINGNUMMER A40.1-030 | BET E |
|---------------------|----------------------------|----------|



P.L.D. P:\HAGFORS\A-RITNING\A401-030.DWG 2008-08-15 12:06 ANVÄNDARE: MED (Layout: A401-030)